



RHEIN
HOLZWERKSTATT

Wichtige Argumente
für eine *gute*
Zusammen**ARBEIT.**

Scottish Parliament, Edinburgh/Scotland

„Zuverlässigkeit in der Umsetzung
und die fachliche **Kompetenz** –
das ist für uns ganz wichtig.“
DIE PROJEKTPLANUNG



Das Projekt:

Scottish Parliament, Edinburgh/Scotland

Im Juli 1998 gewannen das Architekturbüro EMBT aus Barcelona mit ihrem schottischen Partner, RMJM Scotland, gemeinsam die internationale Ausschreibung für den Entwurf eines neuen schottischen Parlamentsgebäudes in Holyrood. Projektleiter wurde der weltweit führende und international für seine Arbeit anerkannte Architekt Enric Miralles.

Die einzigartige Dachkonstruktion des Sitzungssaales besteht aus schichtverleimten Eichenbalken, die die Saaldecke tragen und durch Edelstahlknoten miteinander verbunden sind. Hierdurch werden Stützsäulen überflüssig, so dass der Blick ungehindert durch den gesamten Saal schweifen kann.

Im Auftrag der Fa. Mero fertigten wir ca. 6.000 lfm U-Massivholzbalken aus Eichen-Leimholz zur Verkleidung der Stahlkonstruktion sowie der Fensterelemente. Diese wurden in einer speziellen Technik gefertigt und bestanden aus 5,50 m durchgehenden Lamellen.

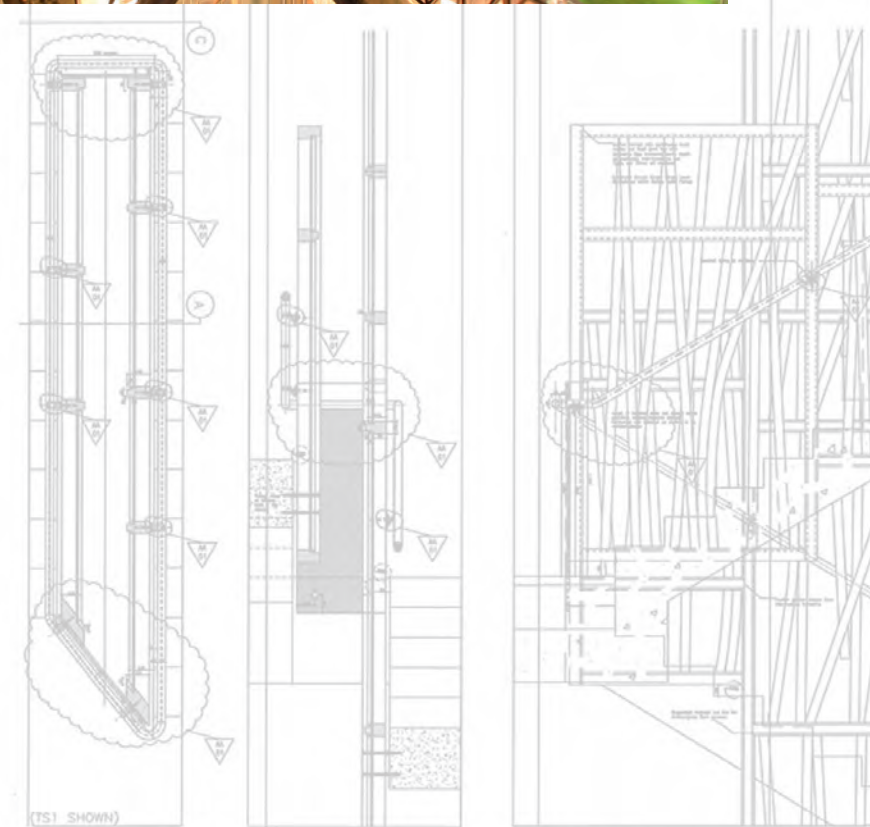
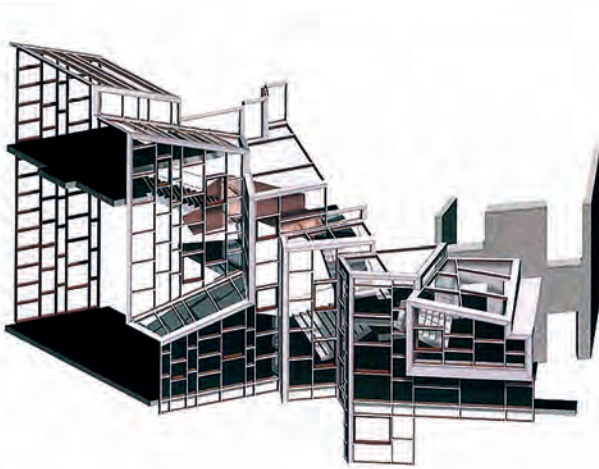
Die Montage im neuen Scottish Parliament, Edinburgh/Scotland erstreckte sich über einen Zeitraum von 12 Monaten.

„Bei einem Projekt dieser Größenordnung spielen **exakte Arbeit** und **größte Flexibilität** eine **exorbitante Rolle.**“

DIE PROJEKTPLANUNG



A



(TS) SHOWN

Typical Plan

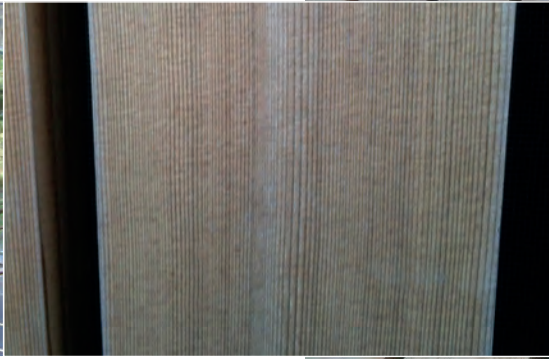
Section A

Section B

Scottish Parliament, Edinburgh/Scotland



„Das ist ein Partner
wie wir ihn *schätzen* –
er hinterfragt Dinge, bringt
eigene Ideen ein und macht
konstruktive Vorschläge.“
DER OBJEKT BETREUER



Fertigung und Montage
von Bauteilen: Fassaden-
verblendungen, Paneelen
und Verkleidungen.
Fertigung von CNC-Teilen
aus verschiedenen Werk-
stoffen.





„Die Qualität der **Gestaltung,**
Termin-treue und nicht zuletzt die
handwerkliche **Kompetenz**
schaffen zufriedene Kunden.“
DER ARCHITEKT

Fertigung von Einzelmöbeln, begehbaren Kleiderschränken, Einbauschränken und Schiebetürsysteme. Büromöbel, Medienmöbel, Badmöbel und komplette Inneneinrichtungen. Individuell, maßgenau, durchdacht – immer in bester Qualität und Verarbeitung.



„Die vielen guten **Ideen**
sowie die *handwerkliche*
Perfektion
entsprachen absolut meinem Anspruch.“
DER BAUHERR



Innenausbauten und Raum-
lösungen aus edlen Höl-
zern, Werkstoffkombinati-
onen mit Metall, Lack oder
Glas.
Variationen ohne Ende und
nicht von der „Stange“.



Möbel für Ladeneinrichtungen,
Praxiseinrichtungen und Theken,
Gastronomie- und Hotelausstat-
tungen, Küchen und Kantinen.



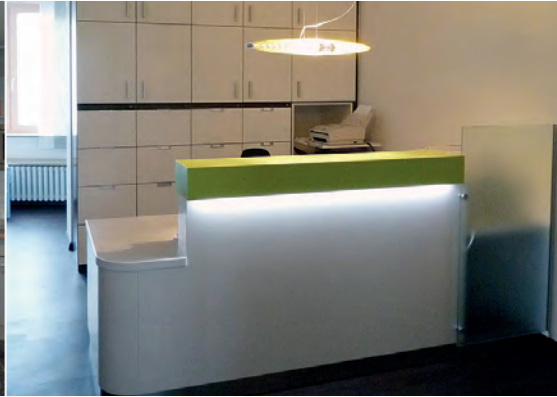
SPORTJOURNAL
LIVE AUS DEM WOLF MÖBEL OUTLET SCHWEINFURT

SPORTJOURNAL
LIVE AUS DEM WOLF MÖBEL OUTLET SCHWEINFURT

DER ARCHITEKT
„Ich kann es kurz sagen:
sehr korrekt, sehr zuverlässig,
sehr leistungsfähig –
Preis und Leistung
passen.“



„Zufriedene Kunden sind das Wichtigste, erstklassige Referenzen das Resultat daraus“.
DIE HOLZWERKSTATT RHEIN



Anschrift:

HOLZWERKSTATT RHEIN GbR
Kirschenweg 3
97232 Giebelstadt-Sulzdorf
Telefon 09334.8162
info@holzwerkstatt-rhein.de
www.holzwerkstatt-rhein.de

Was wir *über uns* sagen können:

HOLZWERKSTATT RHEIN besteht aus einem kompetenten Team für Gestaltung, Projektmanagement, Fertigung und Montage professioneller Objekteinrichtungen.

Es entstehen keine Serien, sondern individuelle Einrichtungen und maßgenauer Innenausbau.

Eine ausführliche Arbeitsvorbereitung, enger Kontakt mit Architektur- und Planungsbüros über alle Arbeitsphasen garantieren eine verlässliche Umsetzung der Projekte, Einhaltung der Kosten und schlussendlich eine Reduzierung von Reklamationen.

CAD-Fertigungszeichnungen, moderne CNC-Maschinenteknik und die große Erfahrung, garantieren höchste Präzision und Verarbeitungsqualität.

Der Betrieb arbeitet umweltschonend unter weitgehender Schadstoffvermeidung.





www.holzwerkstatt-rhein.de